

# いたみの上下水道

令和5年 (2023年) 12月1日 第17号



itami 伊丹市上下水道局広報

発行：伊丹市上下水道局 〒664-0881 伊丹市昆陽1丁目1番地2  
☎(072)783-1600 FAX(072)783-4609 HP <https://www.water.itami.hyogo.jp/>

## 水道・下水道 Q&A



**Q. コップの底に白い粉が！  
この正体は何でしょうか？**

水道水に氷を入れて飲んでいました。翌日、コップの底に白い粉のような砂のようなものが沈んでいました。氷も水道水で作りました。

**A. 水道水のミネラル分です。**

水道水にはマグネシウムやカルシウムなどのミネラル成分が溶け込んでいます。

このミネラル分は水道水が凍るときに、粉状の固体となって氷の中に閉じ込められます。

氷が溶けると、粉状のミネラル分がコップの下に沈殿します(黒い紙の上にコップを乗せるとよく見えます)。

もともと水道水の成分なので、害はありません。

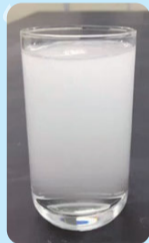


▲氷が溶けて出てきたミネラル分 (約1ℓの水道水を凍らせて採取)

お問い合わせ 浄水課 水質グループ ☎781-8589

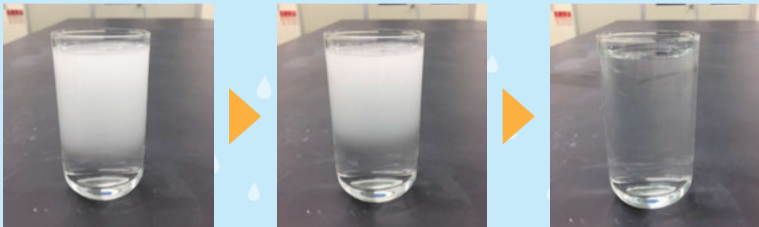
**Q. 真っ白な水が出てきた！  
なにか混ざっているのですか？**

流し台の蛇口を開けると真っ白な水が出てきました。コップに入れてみたのですが、濁っていて向こうが何も見えません。



**A. 細かい気泡(空気)の混入です。**

透明なコップに濁った水を入れて、1分ほど様子をみてください。



底のほうから徐々に透明になっていませんか？やがて、すっかり透明な水になりませんか？微細な泡がたくさん入ったための現象で問題はありません。

この現象の原因として、

- ▶ 給湯器の使用による水温の急変
  - ▶ 付近で水道管工事があり、空気が混入
- などがあります。水温が低い冬期に生じやすくなります。

お問い合わせ 浄水課 水質グループ ☎781-8589

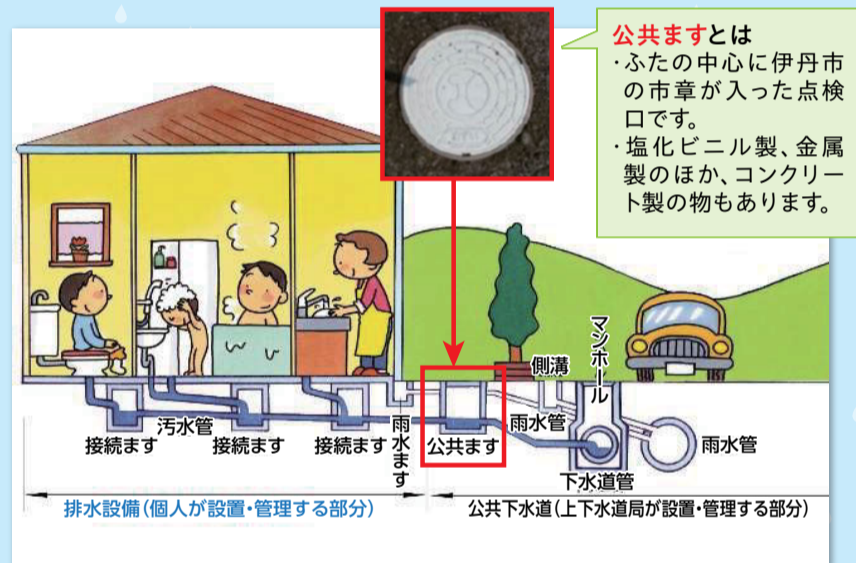
**Q. 下水道管が詰まった？**

トイレやキッチンなどの排水口から水が流れなくなりました、どうしたら良いですか？



**A. 下水道管が詰まっている箇所により  
対応が異なります。**

まずは、道路と建物敷地の境界付近にある**公共ます**を開けて下水が溜まっていないか確認してください。



▶ **公共ますに下水が溜まっていない**

個人が管理する下水道管(建物の設備の一部)に原因があると考えられます。敷地内の下水道管を**ご自身で点検し詰まりの原因を取り除くか、清掃業者または伊丹市排水設備指定工事店(局ホームページ参照)などに清掃依頼してください。この場合、費用は個人負担となります。**

▶ **公共ますに下水が溜まっている**

上下水道局が管理する下水道管に原因があると考えられますので、**上下水道局にご連絡ください。**

▶ **公共ますの場所がわからない、ふたが開けられない**

上下水道局までご連絡いただければ、公共ますの設置箇所の情報提供や現地確認を行います。

**確認を行わず業者に依頼されたことにより生じた費用は、詰まりの原因に関わらず原則個人負担となりますのでご注意ください。**

お問い合わせ 下水道課 工務グループ ☎784-8074

**Q. どうして市町村ごとに上下水道料金が違うの？**

**A. 市町村ごとでコストを負担するように  
決められているからです。**

立地条件や人口密度、施設の維持管理などにより、必要な費用が市町村ごとに異なるため、料金も市町村ごとに異なります。かかったコストをサービスを受けている人たちが負担することを「受益者負担」といいます。

お問い合わせ 経営企画課 経営管理グループ ☎783-1600

▼水道料金が市町村ごとに違う理由 (出典：厚生労働省 いま知りたい水道)

水道料金	高い	安い	解説
立地条件	悪い	良い	高低差が多い地形であったり、浄水場と各家庭までの距離があったりすると、より多くの管や施設が必要となり水道料金が高くなる。他に、水源の水質が悪いと水をきれいにするための薬品費がかかり、水道料金が高くなる。
人口密度	低い	高い	家が密集していると、少ない管や施設で多くの人に水を届けることができるが、家が点在していると、各家庭に水を届けるためにより多くの管や施設が必要となり水道料金が高くなる。